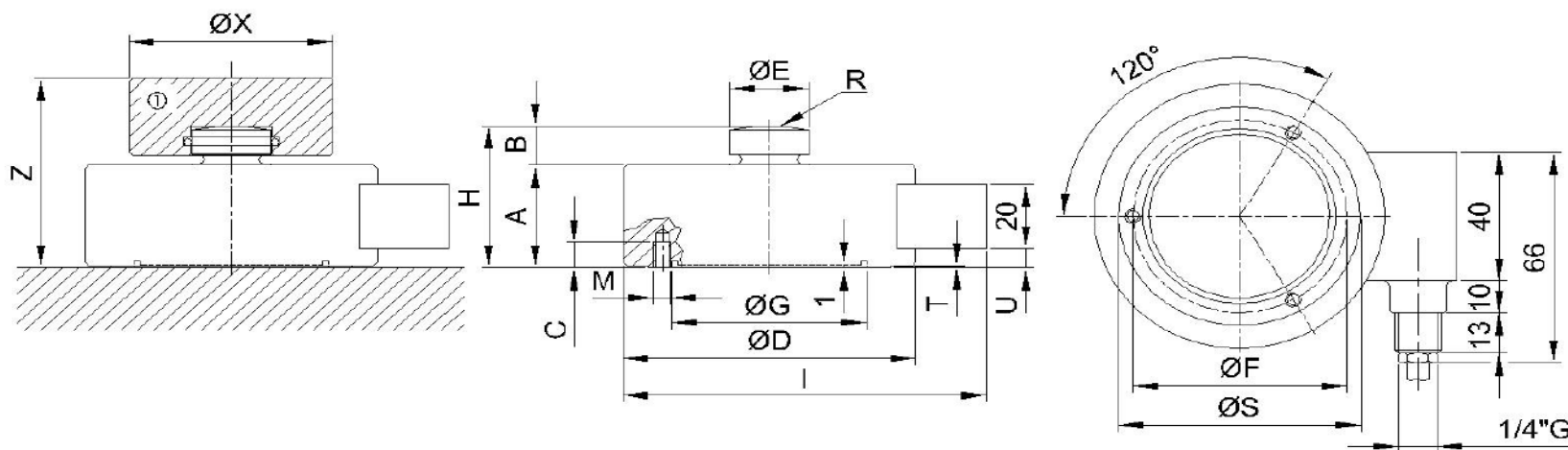


TEO

Dimensjoner veieceller trykk [mm]/ *Dimensions compression load cells [mm]*



Kapasitet/ <i>Capacity</i>	A	B	C	ØD	ØE	ØF	ØG	H	I	M	n°M	R	ØS	T	U
200 t	80	30	20	200	80	152	107	110	223	M16	4	300	128	1	23



Tilbehør (anbefalt)/ <i>Accessories (reccomended)</i>	Z	ØX
Lasthode/ <i>Loading head</i>	157	128

Kabel lengde/ *Cable lenght*: 5m
 Vekt veiecelle/ *Weight loadcell* : ~18,2 kg
 Vekt veiecelle med tilbehør/ *Weight loadcell including accesories*: ~30 kg

Underlagsplate/ <i>Foundation plate</i>	
Diameter/ <i>diameter</i>	184
Tykkelse/ <i>thickness</i>	30

Veiecellene blir levert med fastmontert underlagsplate, som bør benyttes.
 Den kan demonteres i tilfeller der den bygger for mye.
*The load cells comes with mounted foundation plate, that should be used.
 It can be removed to reduce height.*