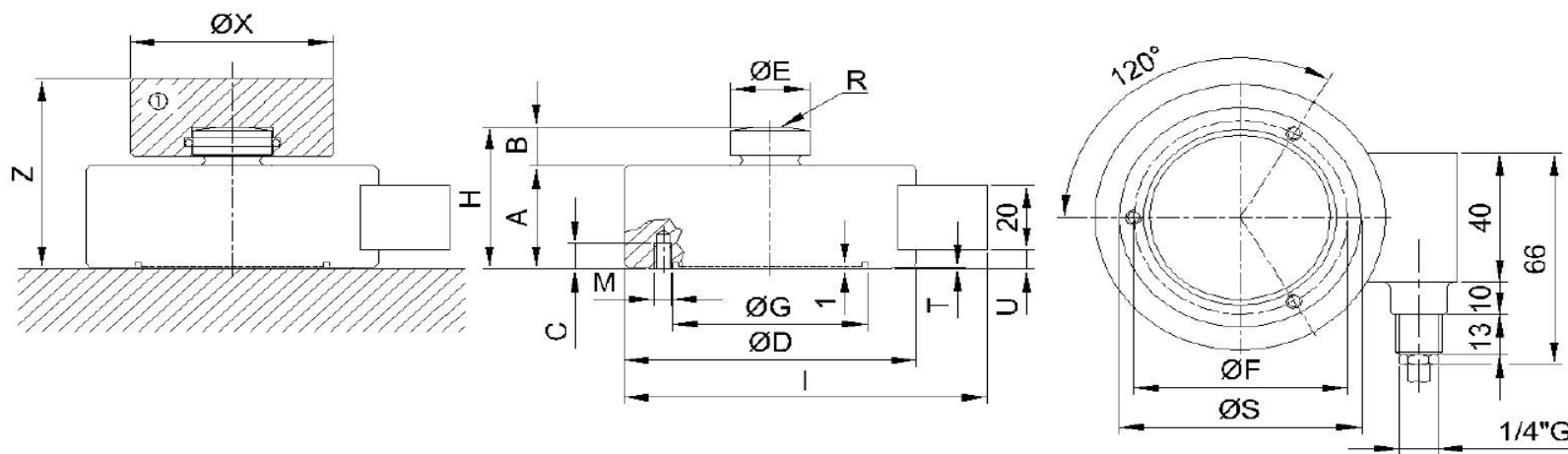


TEO

Dimensjoner veieceller trykk [mm]/ *Dimensions compression load cells [mm]*



Kapasitet/ Capacity	A	B	C	ØD	ØE	ØF	ØG	H	I	M	n°M	R	ØS	T	U
1 t	32	12	11	82	22	68	52,3	44	102	M8	3	50	60	0,3	6
2,5 t															
10 t															



Tilbehør (anbefalt)/ Accesories (reccomended)	Z	ØX
Lasthode/ Loading head	59	57
Underlagsplate/ Foundation plate		
lengde/ lenght		120
bredde/ width		120
høyde/ height		15

Kabel lengde/ Cable lenght: 5m

Vekt veiecelle/ Weight loadcell: ~1,3 kg

Vekt veiecelle med tilbehør/ Weight loadcell including accesories: ~3 kg

Veiecellene blir levert med fastmontert underlagsplate, som bør benyttes.

Den kan demonteres i tilfeller der den bygger for mye.

The load cells comes with mounted foundation plate, that should be used.

It can be removed to reduce height.