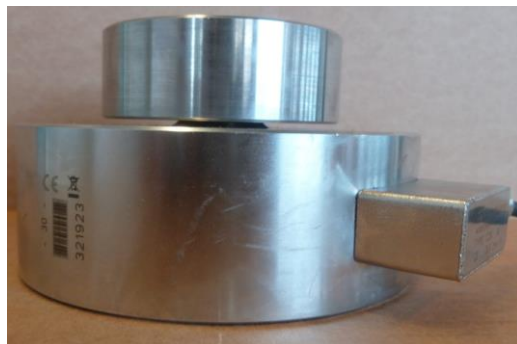
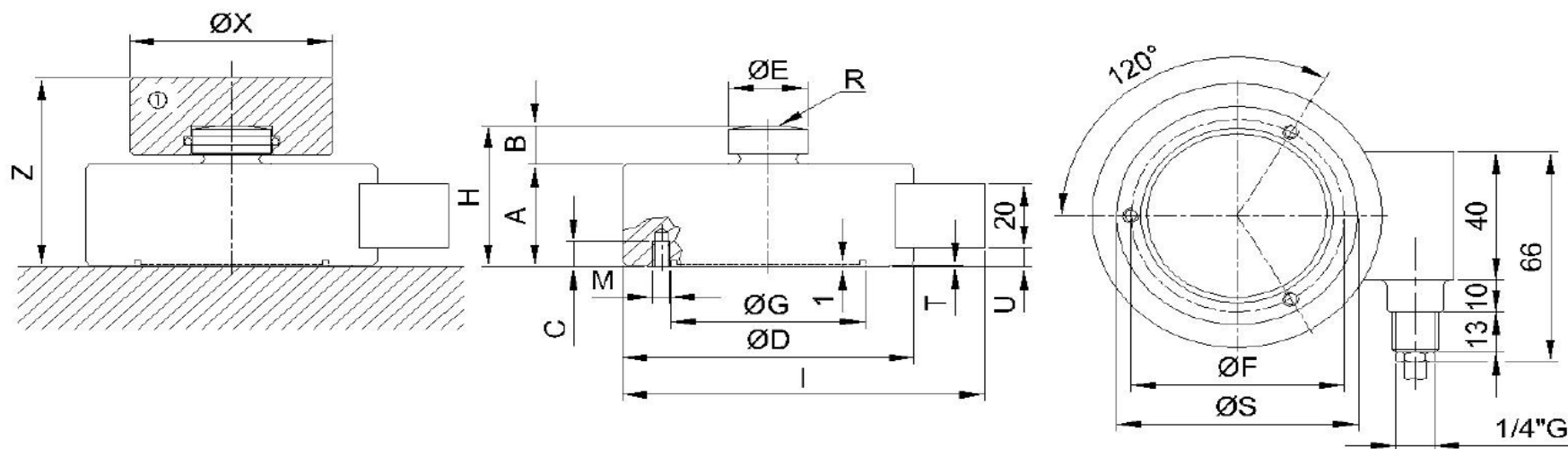


**TEO**

**Dimensjoner veiecelle trykk [mm]/ Dimensions compression load cell [mm]**



Kapasitet/ Capacity	A	B	C	ØD	ØE	ØF	ØG	H	I	M	n°M	R	ØS	T	U
30 t	50	14	12	126	35	90	77,3	64	148	M8	3	160	100	0,5	15



Tilbehør (anbefalt)/ Accesories (reccomended)	Z	ØX
Lasthode/ Loading head	82	76

Kabel lengde/ Cable lenght: 5m

Vekt veiecelle/ Weight loadcell: ~3,4 kg

Vekt veiecelle med tilbehør/ Weight loadcell including accesories: ~4,8 kg